



optimus

РУКОВОДСТВО ПОЛЬЗОВАТЕЛЯ

**МОБИЛЬНОЕ ПРИЛОЖЕНИЕ CMSV6 НА ANDROID
ДЛЯ ВИДЕОРЕГИСТРАТОРА OPTIMUS MDVR-2041
3G/GLONASS_V.1**



1. ОПИСАНИЕ ПРИЛОЖЕНИЯ

CMSV6 – это мобильное приложение для операционной системы Android, которое позволяет использовать следующие функции видеорегистратора MDVR-2041 3G/Glonass:

- просмотр видео в режиме реального времени
- отслеживание местоположения транспортного средства в режиме реального времени
- интерком
- воспроизведение видео с архива с видеорегистратора
- получение тревожных сообщений
- построение траектории движения на карте

2. СИСТЕМНЫЕ ТРЕБОВАНИЯ

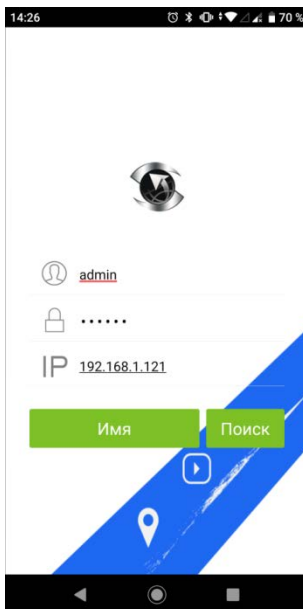
Приложение предназначено для работы на мобильных устройствах под управлением операционной системы Android 2.3 или более поздней версии

3. УСТАНОВКА ПРИЛОЖЕНИЯ


- 3.1. Скачать приложение с официального сайта optimus-cctv.ru
Ссылка на приложение находится в разделе файлы на странице видеорегистратора Optimus MDVR-2041 3G/Glonass
- 3.2. Разрешить на телефоне возможность установки приложений с неизвестных источников
- 3.3. Установить приложение

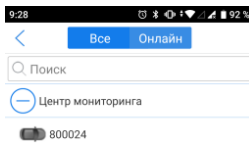
4. ЗАПУСК ПРИЛОЖЕНИЯ И АВТОРИЗАЦИЯ



- 4.1. Для запуска нажмите на соответствующую иконку CMSV6, которая расположена в меню мобильного устройства
- 4.2. В стартовом окне необходимо ввести данные для авторизации (имя пользователя, пароль, IP-адрес) указанные на наклейке, которая находится на дне видеорегистратора MDVR-2041 3G/Glonass

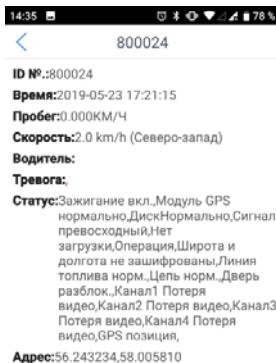


5. МОНИТОРИНГ И КАРТА

- 5.1. Для выбора транспортного средства необходимо нажать на поиск  в правом верхнем углу экрана

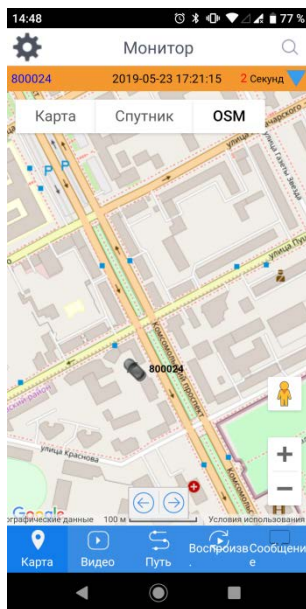
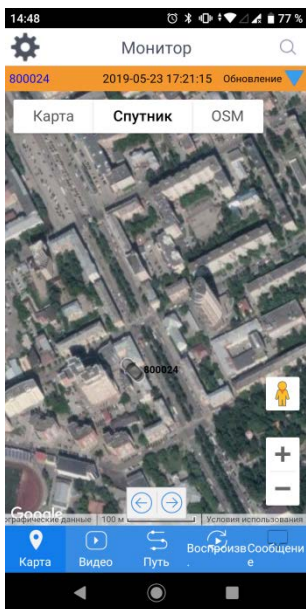
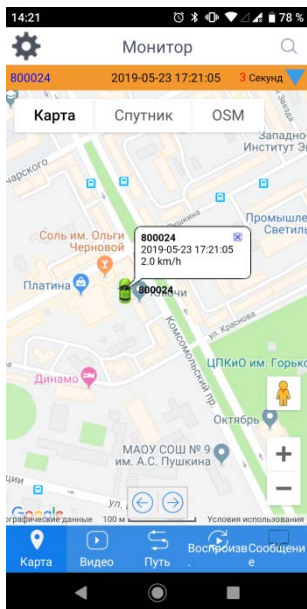


- 5.2. Для просмотра состояния необходимо нажать на наименование транспортного средства под шестеренкой  Монитор 



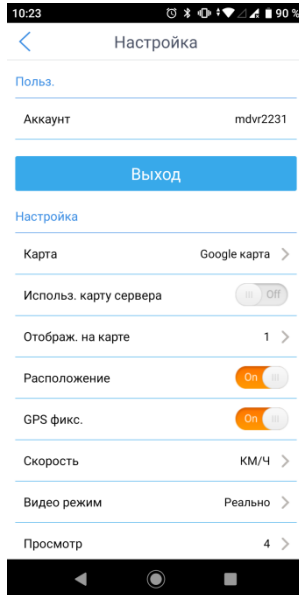
5.3. На вкладке карта происходит отслеживание местоположения транспортного средства в режиме реального времени

Присутствует возможность установить комфортный для пользователя вид карты

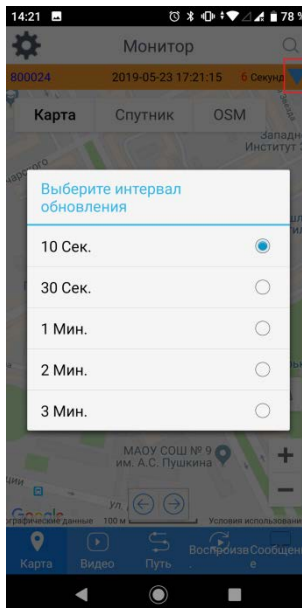


6. НАСТРОЙКИ ПРИЛОЖЕНИЯ И ИНТЕРВАЛА GPS

6.1. Для открытия настроек необходимо нажать на шестеренку в левом верхнем углу экрана



6.2. Для изменения интервала обновления GPS необходимо нажать на треугольник в правом верхнем углу экрана



7. ВИДЕО

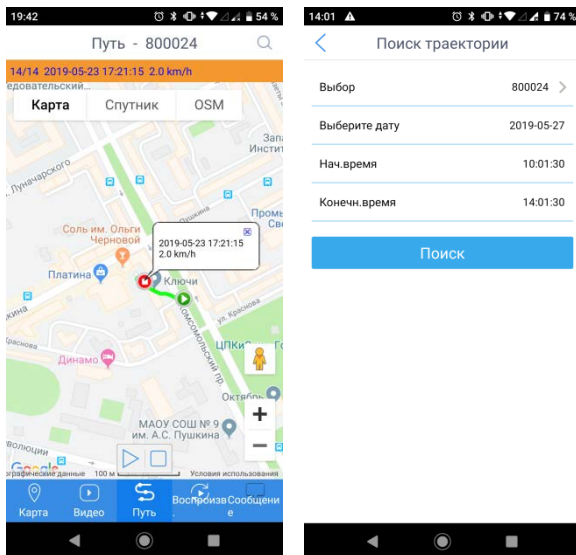



На вкладке «Видео» у пользователя присутствует возможность:

- включить и отключить воспроизведение видео в режиме реального времени
- сделать скриншот видео (*необходимо разрешить приложению доступ к хранилищу*)
- воспользоваться функцией интерком (*необходимо разрешить приложению использовать микрофон мобильного устройства*)

8. ПУТЬ

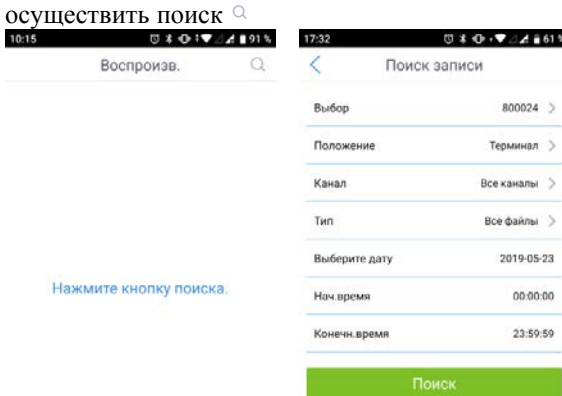
На вкладке «Путь» присутствует возможность построить траекторию, проделанную транспортным средством



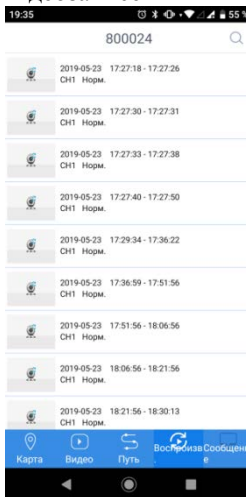
Для поиска траектории необходимо открыть поиск , выбрать транспортное средство и установить необходимое значение даты и времени

9. ВОСПРОИЗВЕДЕНИЕ ВИДЕО ИЗ АРХИВА

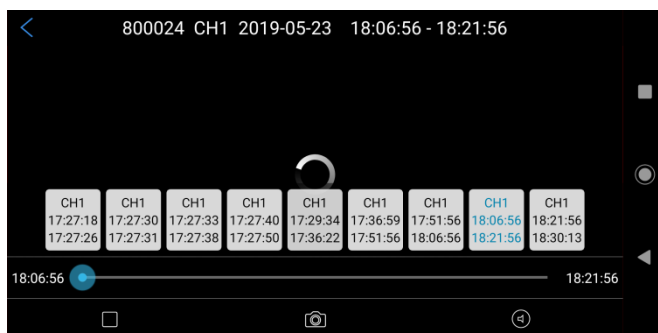
9.1. Для вывода списка доступных видеозаписей необходимо осуществить поиск



Откроется список видеозаписей



9.2. Воспроизведение видео



10. СООБЩЕНИЕ

Для просмотра тревожных сообщений необходимо открыть вкладку сообщение

